



КОМПЛЕКТ МОНТАЖНЫХ ЧАСТЕЙ – С
Этикетка
БЖАК.425911.091 ЭТ

1 Основные сведения и технические данные

1.1 Комплект монтажных частей-С БЖАК.425911.091 (далее по тексту-КМЧ-С) предназначен для установки изделий РЛД Редут-500 БАЖК.425142.056, РЛД Редут/1- 300И БАЖК.425142.059, РЛД Редут/1-300 БАЖК.425142.045 на любых типах грунтов с покрытием и без, имеющих уклон от 0 до 45 градусов (за исключением снега и подвижных грунтов).

1.2 Сведения о содержании драгоценных и цветных материалов.

КМЧ-С драгоценных и цветных материалов, подлежащих учёту, не содержит.

1.3 Масса брутто КМЧ-С, не более 29 кг.

1.4 Габаритные размеры транспортной тары, не более:

- с шифром тары БЖАК.425911.091-Ш1/2 380×200×200 мм;
- с шифром тары БЖАК.425911.091-Ш2/2 2560×180×90 мм.

Таблица 1 – Комплектность

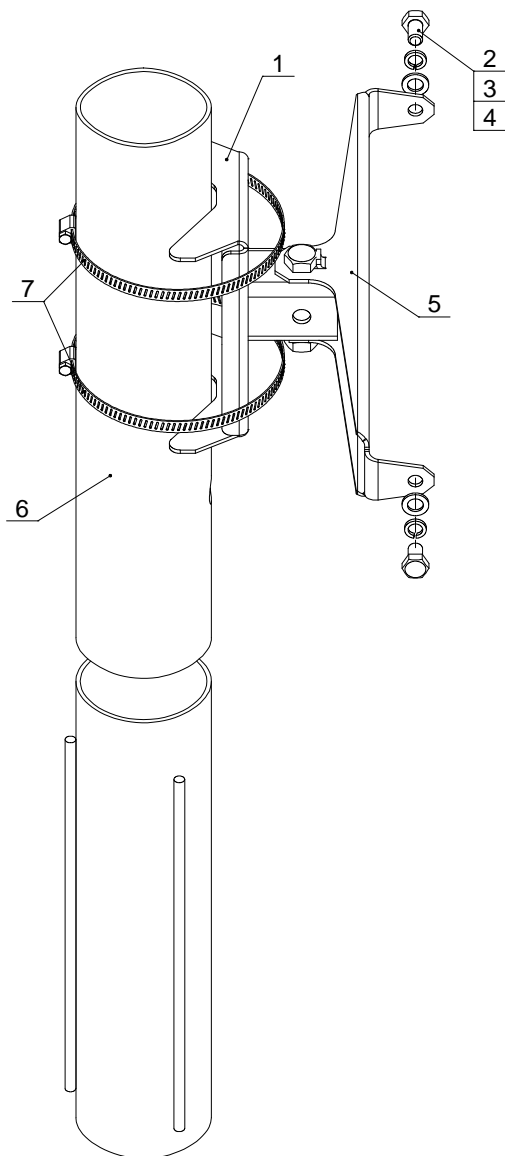
Обозначение	Наименование	Кол.	Обозначение укладочного (упаковочного) места	Примечание
БЖАК.425911.091	Комплект монтажных частей-С	1		
Составные части				
БЖАК.425911.097	Комплект стоек в составе:	1	БЖАК.425911.091-Ш1/2	
БЖАК.301421.007	Стойка	2		
БЖАК.425915.192	Упаковка	1		
БЖАК.425911.089	Комплект монтажных частей-Т	1	БЖАК.425911.091-Ш2/2	
Эксплуатационная документация				
БЖАК.425911.091 ЭТ	Этикетка	1		

2 Порядок установки

2.1 Перед установкой КМЧ-С ознакомиться с эксплуатационной документацией изделия, в составе которого используется данный КМЧ-С (БАЖК.425142.056 РЭ, БАЖК.425142.059 РЭ или БЖАК.425142.045 РЭ).

2.2 Проверить комплектность.

2.3 Установку КМЧ-С проводить в соответствии с руководством по эксплуатации (см. выше). Внешний вид КМЧ-С представлен на рисунке 1.



1 – Опора; 2 – Болт М8; 3 – Шайба 8.65Г; 4 – Шайба 8; 5 – Скоба;
6 – Стойка; 7 –Хомуты

Рисунок 1 – КМЧ-С

3 Свидетельство об упаковывании и опломбировании

3.1 Комплект монтажных частей–С (КМЧ–С) БЖАК.425911.091 заводской № _____ упакован изготовителем согласно требованиям, предусмотренным БЖАК.425911.091 И28.

Тара БЖАК.425911.091-Ш1/2 и БЖАК.425911.091-Ш2/2 опломбирована ОТК изготовителя и представителем заказчика с клеймами:

« _____ » « _____ »

Дата упаковывания « _____ » _____ 20____ г.

Упаковывание

произвел _____

должность

подпись

расшифровка подписи

Упаковывание приняли:

контролер ОТК _____

подпись

расшифровка подписи

представитель

заказчика _____

подпись

расшифровка подписи

4 Свидетельство о приемке и гарантии изготовителя

4.1 Заключение изготовителя

4.1.1 Комплект монтажных частей-С (КМЧ-С) БЖАК.425911.091 заводской № _____ изготовлен и принят в соответствии с требованиями спецификации БЖАК.425911.091 и признан годным для эксплуатации.

4.1.2 Изготовитель гарантирует соответствие качества КМЧ-С требованиям спецификации БЖАК.425911.091 при соблюдении потребителем условий и правил транспортирования, хранения и эксплуатации.

Гарантийный срок хранения – 3 года.

Гарантийный срок эксплуатации – 1,5 года со дня ввода изделия в эксплуатацию в пределах гарантийного срока хранения.

Для изделия с приемкой представителем ВП гарантийный срок хранения исчисляется с даты приемки изделия представителем ВП, для изделия с приемкой ОТК – с даты отгрузки изделия.

Гарантийные обязательства при поставке в составе комплекса технических средств охраны "Галактика 1СВ" БАЖК.425621.043:

– гарантийный срок эксплуатации – 7 лет с даты подписания этикетки.

Изготовитель в течение гарантийного срока безвозмездно устраняет последствия поставки заказчику изделий ненадлежащего качества (безвозмездно устраняет недостатки изделий; заменяет за свой счет изделия ненадлежащего качества изделиями, соответствующими требованиям нормативной и технической документации и условиям контракта; возмещает расходы заказчику на устранение недостатков изделий), в том числе отказавших из-за дефектов изделий и (или) материалов иностранного производства.

Руководитель
предприятия-изготовителя

МП

личная подпись расшифровка подписи год, месяц, число

Начальник ОТК

личная подпись расшифровка подписи год, месяц, число

4.1.3 Адрес изготовителя:

- " " " "
" "
- , .1, .1,
" , , 442965

.: (841-2) 65-48-84

: (841-2) 65-48-02

-mail: office@nikiret.ru

http://www.nikiret.ru

4.2 Заключение представителя заказчика

Комплект монтажных частей-С (КМЧ-С) БЖАК.425911.091 заводской № _____ соответствует конструкторской документации БЖАК.425911.091 и признан годным для эксплуатации.

МП

Представитель
заказчика

личная подпись расшифровка подписи год, месяц, число

